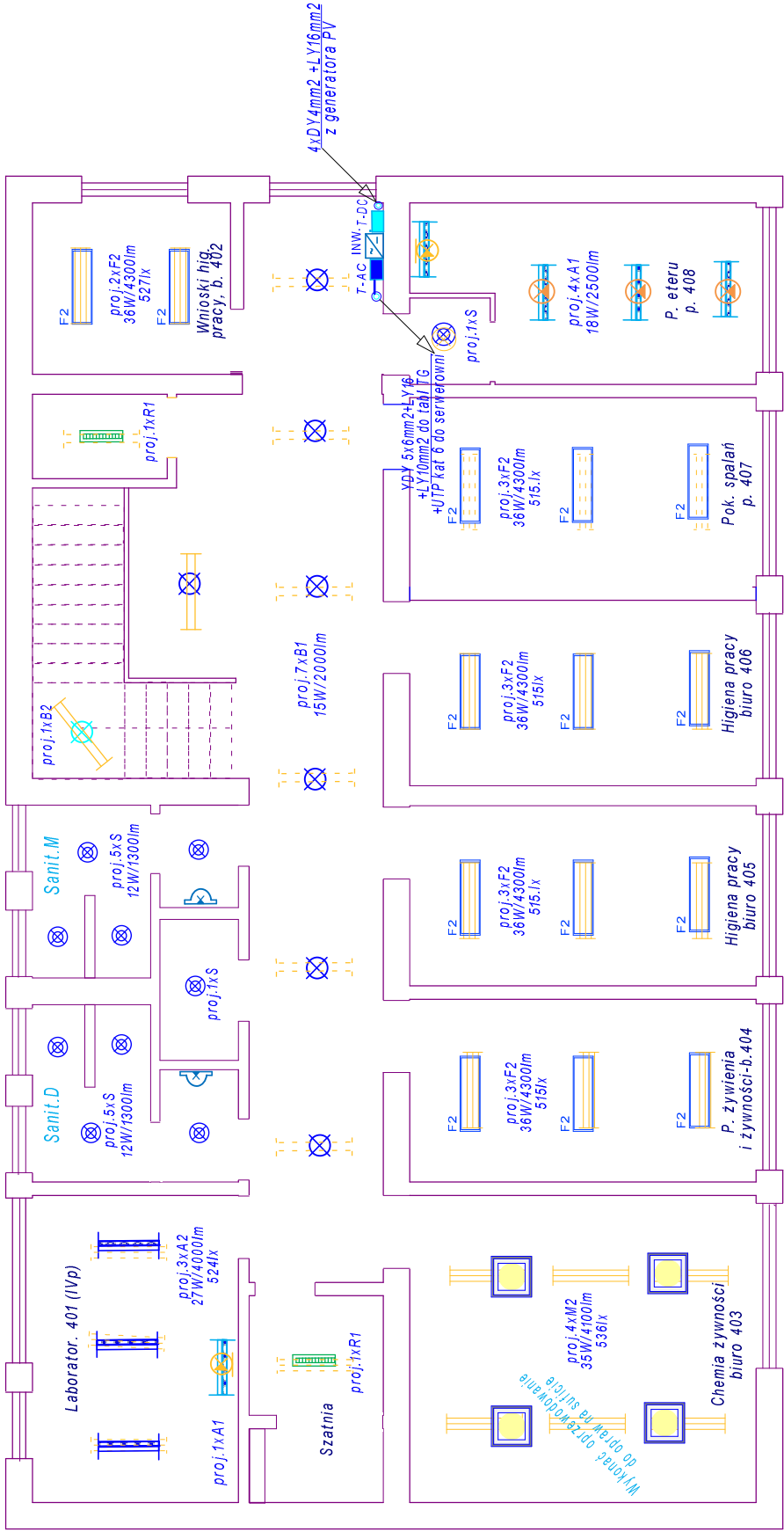


WYMIANA OPRAW NA LAMPY LED.
Rzut VI piętra skala ~1:100



Istn. oprawy do demontażu

- 24szt x 76W = 1824W
- 9szt x 40W = 360W
- 3szt x 60W = 180W
- 14szt x 40W = 560W

Razem 2924W

PROJ. oprawy LED (wymiana)

- R1 26W/3200lm (IP44) 2 szt x 26W = 52W
- M2 35W/4100lm 4szt x 35W =140W
- F2 36W/4300lm 14 szt x 36W = 504W
- B1 15W/2000lm 7 szt x 15W= 105W
- B2 15W/1400lm 1 szt x 15W= 15W
- S 12W/1300lm; Ip54 10szt x 12W= 120W
- S 12W/1300lm; Ip54 2szt x 12W= 24W
- A 18W/2500lm 5szt x 18W= 90W
- A 27W/4000lm 3 szt x 27W = 81W

Razem 1131W

LEGENDA - proj. oprawy LED

Patrz rzut parteru

T-AC INW T-DC oznaczenie elementów instalacji PV

OCHRONA PRZED PORĄŻENIEM
"Samoczynne szybkie wyłłącz. zasilania"
Układ instalacji -przewodów (L1,L2,L3,N,PE)

Bilans mocy opraw IV p

moc opraw demont. razem = 2924
Proj. oprawy razem = 1131W

Różnica mocy: = 1793W

PiN.IN.EL	Objekt: Modernizacja elektroenergetyczna budynku Powiat. Stacji Sanitarno-Epidemiolog. w Jasle Adres:38-200 Jasło, ul. Koralewskiego 13 Inwestor: Powiat. Stacja Sanit.-Epidemiolog. w Jasle	Zad.: Instalacje elektryczne wewnętrzne WYMIANA OPRAW OŚWIELENIOWYCH na lampy energooszczędne LED-owe Treść rys.: RZUT IV PIĘTRA 1:100	Projekt: PW SANEPID	Projektant: inż. Ludwik Więch	Podpis:	Rys. nr E-6
			Data: 2021-05-10	Uprawnienia: nr GT-8347/42/77		